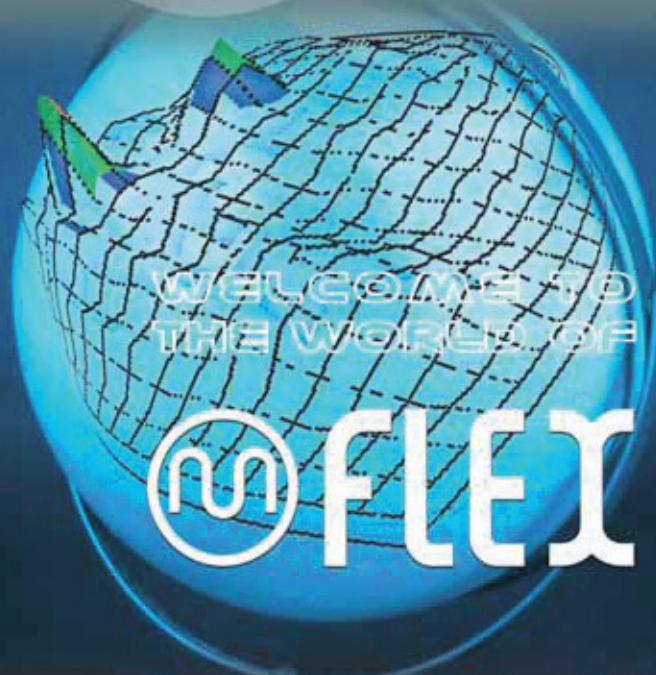
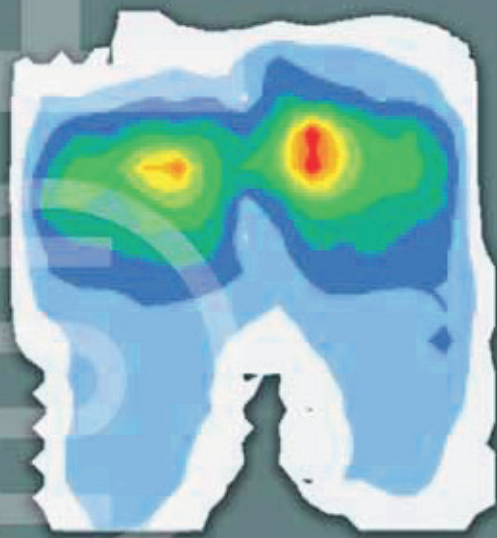


# SEAT PRESSURE MAPPING

Bulldog sensor technology  
Including Clinical  
protocol Wizard



[www.vistamedical.nl](http://www.vistamedical.nl)



Unübertroffen in der Druckdarstellung

Ein hervorragendes Instrument zur Bewertung der Interaktion zwischen dem menschlichen Körper und der Oberfläche, die den Körper stützt, z. B. Sitzkissen für Rollstühle, Bürostühle und Sessel.

Im den vergangenen Jahren ist die zugrunde liegende Technik weiter ausgereift und hat sich zu einem wertvollen Werkzeug entwickelt, mit dem Spezialisten Entscheidungen treffen können, z. B. für ihre Angestellten oder für Behinderte, die auf einen Rollstuhl angewiesen sind.

Aus unterschiedlichen wichtigen Gründen bildet die Auswahl eines Rollstuhlkissens eine Herausforderung. Behinderte benötigen Hilfsmittel, auf denen sie bequem sitzen können und die darüber hinaus sicherstellen, dass der Benutzer sicher ist. Die wahrscheinlich wichtigste Herausforderung besteht jedoch darin, sekundäre Beeinträchtigungen durch Verformungen des Skeletts und Aufbrechen der Haut zu verhindern. **mFLEX® ist ein anwenderfreundliches System, mit dem objektiv Daten ermittelt werden können, die wiederum von Ärzten dazu verwendet werden können, ihren Patienten noch besser zu helfen.**

Neben den Informationen, die mündlich, visuell oder durch Tasten bestimmt werden, tragen besonders objektive Daten zu Entscheidungen bei, die dem Patienten besser dienen, da sie eine optimale funktionelle Verwendung von Hilfsmitteln oder Vorrichtungen ohne Risiken garantieren.

**Die mFLEX® Software verfügt über ein integriertes klinisches Protokoll, das Spezialisten eine äußerst effektive Anwendung gestattet.** Das Protokoll führt den Benutzer schrittweise durch die Eingabe von Informationen, Sammlung von Messdaten und den Vergleich der Messergebnisse. Hierdurch ist es möglich, in kürzester Zeit relevante Daten zu sammeln, die übersichtlich in Berichtform zusammengefasst werden, so dass die getroffene Entscheidung schlüssig erläutert werden kann. Auf diese Weise stellt mFLEX® sicher, dass der Patient stets optimal versorgt ist. Gleichzeitig ist gewährleistet, dass der Behandelnde die bestmögliche Lösung gewählt hat. Weltweit haben bereits tausende von Ärzten, Therapeuten und Klinik-Ingenieure die einzigartigen Möglichkeiten einer derartigen Technologie schätzen gelernt.

Bei der Entwicklung von Sitzgelegenheiten und Produkten zur Positionierung, jedoch besonders bei der Prüfung dieser Produkte und der Analyse ihrer physischen Eigenschaften, vertrauen Wissenschaftler und Industrietechniker auf die **einzigartigen Eigenschaften des BULLDOG-Sensors**, der in den mFLEX® Sensor-Einheiten eingesetzt wird. mFLEX® bietet eine umfassende Palette verschiedener Sensoren, die hinsichtlich Abmessungen und Auflösungen auf die Bedürfnisse der professionellen Anwendung im klinischen bzw. industriellen Bereich sowie in der Forschung abgestimmt sind. Somit steht für jede denkbare Situation eine Sensor-Einheit zur Verfügung, die den Anforderungen der Benutzer entspricht.

**Stellen Sie das für Sie best geeignete Druck-Mappingsystem zusammen. Kombinieren Sie hierzu einfach das Schnittstellenmodul mit der optimalen Sensor-Einheit und dem entsprechenden Kalibrier-Kit.**

## 1 mFLEX COMPUTER-SCHNITTSTELLENMODUL

Abmessungen: 4 cm x 14 cm x 15 cm  
 Gewicht: 490 g  
 Eingänge: Zwei 34-polige IDC-Steckverbinder  
 Ausgänge: USB und RJ-45 (serielles Kabel, 8-adrig)  
 Stromversorgung: 9 V, 500 mA Gleichrichter  
 LED-Anzeigen: Stromversorgung, Diagnose und Abtastrate  
 Schalter: integrierter Trigger zum Auslösen der dezentralen Auswertung

- Serielles und USB-Kabel für den Anschluss an den PC
- Netzteil zur Wandlung von 220 V in 9 V
- Manueller Trigger und Batteriehalter zum Auslösen der dezentralen Auswertung
- Gewebegürtel
- mFLEX Software und Handbuch

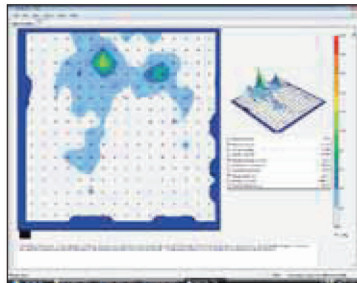
## 2 mFLEX SPEZIFIKATION DER SITZMATTE

mFLEX Mattentyp: ACC 2

mFLEX Mattenbezeichnung:	Standard			Advanced			Expert		
	seat	seat	seat	seat	seat	seat	seat	seat	seat
	16/43	16/53	16/63	24/43	24/53	24/63	32/43	32/53	32/63
Seriennummer-Präfix:	1009	1010	1021	1022	1023	1024	1025	1026	1027
Länge des Sensorbereiches (mm):	330	430	530	330	430	530	330	430	530
Breite des Sensorbereiches (mm):	330	430	530	330	430	530	330	430	530
Sensorenanordnung:	16x16	16x16	16x16	24x24	24x24	24x24	32x32	32x32	32x32
Standard-Kalibrierbereich: (mmHg)	200	200	200	200	200	200	200	200	200
Gesamtlänge der Matte (mm):	430	533.4	630	430	533.4	630	430	533.4	630
(Zoll):	17"	21"	25"	17"	21"	25"	17"	21"	25"
Gesamtbreite der Matte (mm):	430	533.4	630	430	533.4	630	430	533.4	630
(Zoll):	17"	21"	25"	17"	21"	25"	17"	21"	25"

## 3 KALIBRIERADAPTER-TYPEN

Artikel-Nr. Name  
 ACC 16: Small (Klein)  
 ACC 18: Medium/Large (Mittel/Groß)  
 ACC 19: Long (Lang)  
 ACC 20: High Pressure (Hoher Druck)



mFLEX® ist eine eingetragene Marke von Vista Medical Europe B.V.  
 Alle Rechte vorbehalten. 01/2009  
 – Die Matten werden hergestellt von Verg Inc. – Unit 3, 55 Henlow Bay, Winnipeg Manitoba, R3Y 1G4 Kanada.  
 Ausführliche Informationen unter: [www.vistamedical.nl](http://www.vistamedical.nl)

**Vertrieb in Deutschland und Österreich:**



Gartenstraße 10 · 76133 Karlsruhe  
 Tel. 0721/3 84 56-0 · Fax 0721/3 84 56-10 · [info@t-rv.de](mailto:info@t-rv.de) · [www.t-rv.de](http://www.t-rv.de)